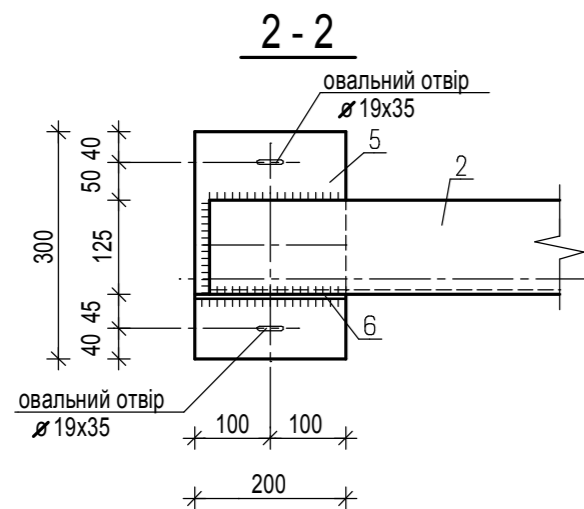
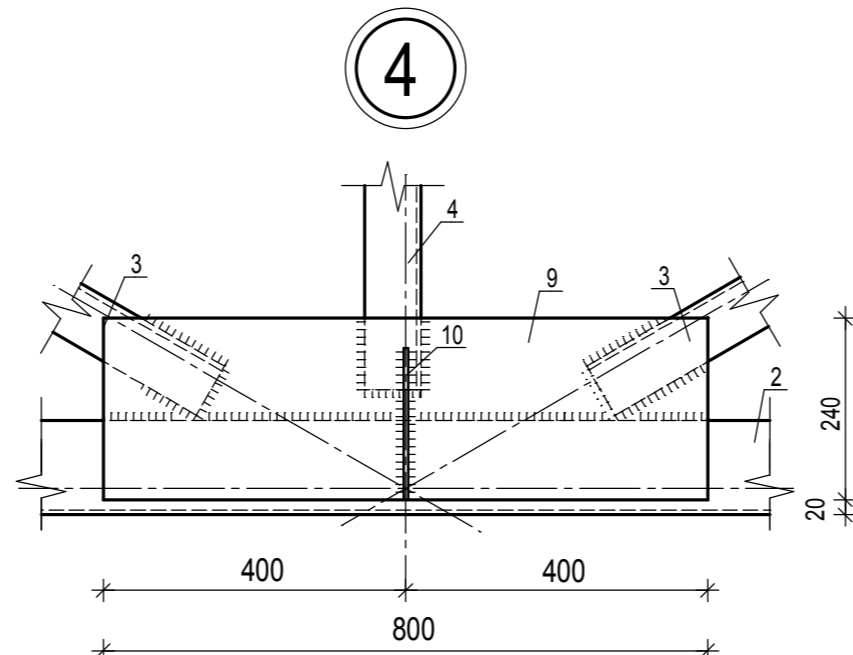
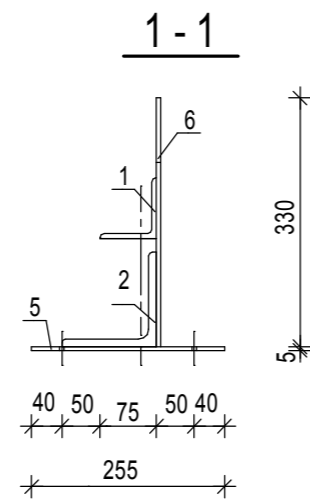
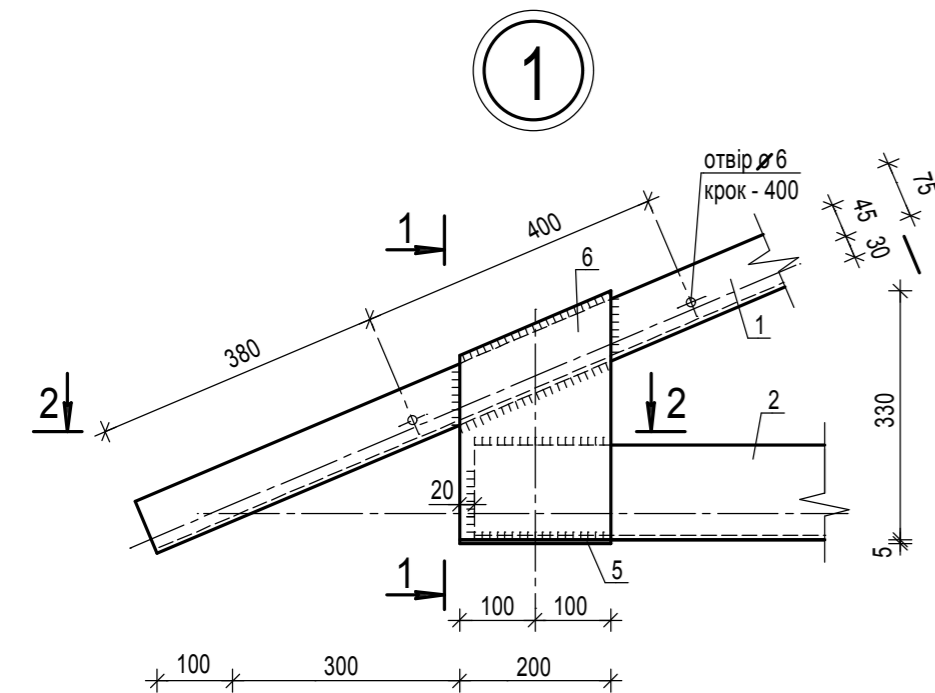
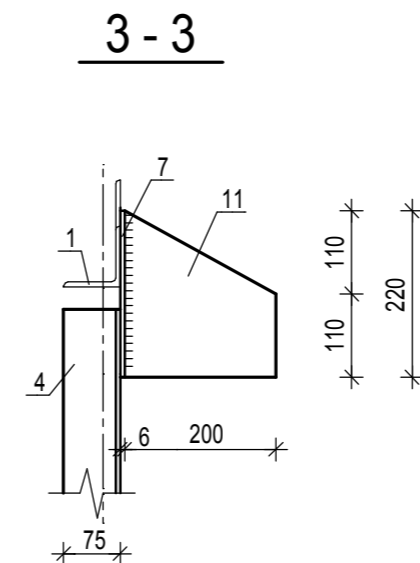
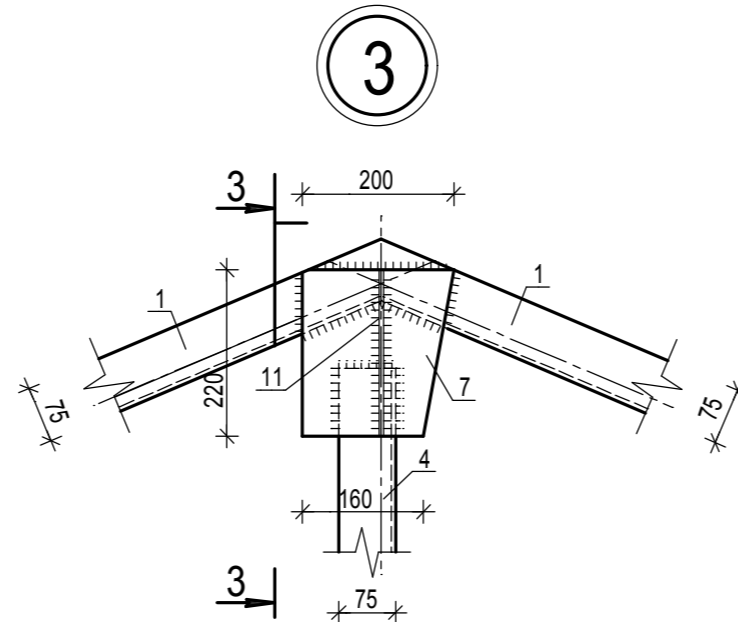
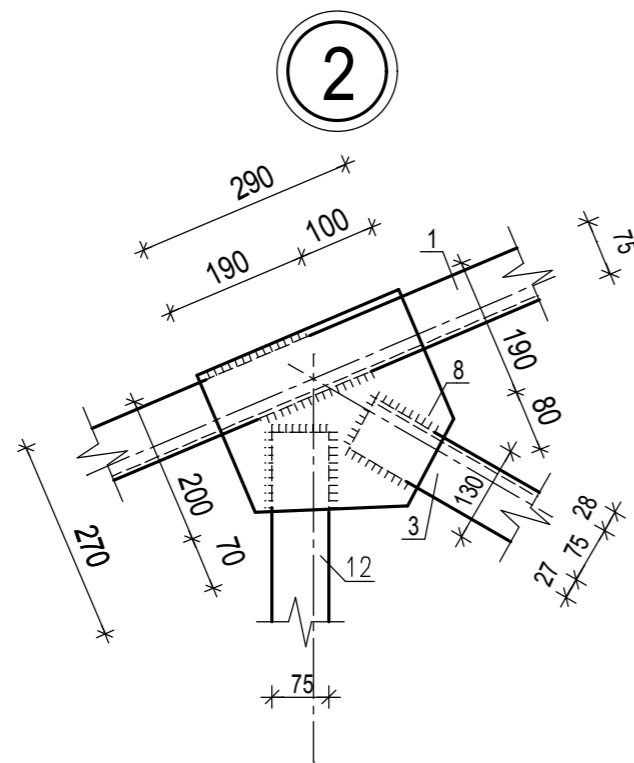
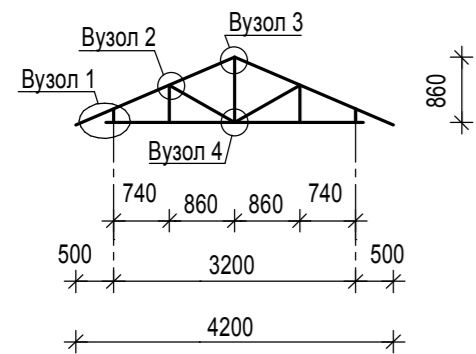


Розрахункова схема ферми ФМ-1



Специфікація виробів на ферму ФМ-1 (на 1шт)

| Марка поз. | Позначення | Найменування | Кільк. шт | Масса од.кг | Загальна маса,кг |
|------------|--|----------------------|-----------|-------------|------------------|
| 1 | ДСТУ 2251:2018 | └ 75 x 6; L=2360мм | 2 | 16,30 | 32,60 |
| 2 | ДСТУ 2251:2018 | └ 125 x 10; L=3360мм | 1 | 64,20 | 64,20 |
| 3 | ДСТУ 2251:2018 | └ 75 x 6; L=680мм | 2 | 4,70 | 9,40 |
| 4 | ДСТУ 2251:2018 | └ 75 x 6; L=620мм | 1 | 4,30 | 4,30 |
| 5 | ДСТУ 4747:2007(ГОСТ 103-2006) та арк.АБ- | — 200 x 6; L=300мм | 2 | 2,83 | 5,70 |
| 6 | ДСТУ 4747:2007(ГОСТ 103-2006) та арк.АБ- | — 200 x 6; L=330мм | 2 | 3,11 | 6,22 |
| 7 | ДСТУ 4747:2007(ГОСТ 103-2006) та арк.АБ- | — 200 x 6; L=220мм | 1 | 2,10 | 2,10 |
| 8 | ГОСТ 82-70* та арк.АБ- | — 270 x 6; L=290мм | 2 | 3,70 | 7,40 |
| 9 | ГОСТ 82-70* та арк.АБ- | — 240x 6; L=800мм | 1 | 9,04 | 9,04 |
| 10 | ДСТУ 4747:2007(ГОСТ 103-2006) та арк.АБ- | — 200 x 6; L=200мм | 1 | 1,90 | 1,90 |
| 11 | ДСТУ 4747:2007(ГОСТ 103-2006) та арк.АБ- | — 200 x 6; L=220мм | 1 | 2,10 | 2,10 |
| 12 | ДСТУ 2251:2018 | └ 75 x 6; L=300мм | 2 | 2,10 | 4,20 |
| 13 | ДСТУ 4747:2007(ГОСТ 103-2006) та арк.АБ- | — 120 x 6; L=255мм | 2 | 1,44 | 2,90 |
| | | Всього: | | | 152,06 |
| | | | | | |

1. Розташування металевих ферм ФМ-1 дивись арк. АБ-18
2. Вказівки по зварюванню дивись арк. АБ-17.
3. Специфікацію виробів на ферму ФМ-1 дивись арк. АБ-19.

| | | | | | | | | | |
|--------------|---------|-----------|--------|--------|-------|---|--------------------|-------|---------|
| | | | | | | № 22-21-АБ | | | |
| | | | | | | Капітальний ремонт будівлі Кобижанського ЗДО «Лісова казка» з застосуванням теплоіноваційних заходів по вул. Кашталівка, 158 в с. Кобижча Бобровицької територіальної громади, Чернівецької області, 1 черга –капітальний ремонт шатрового даху, 2 черга - ремонт приміщень будівлі, утеплення зовнішніх стін, заміна вікон та дверей, улаштування систем протипожежного захисту, вогнезахисне оброблення дерев'яних конструкцій, улаштування систем зовнішнього блискавкозахисту будівлі. Коригування 2. | | | |
| Змін. | Кіл.уч. | Аркуш | Недок. | Підпис | Дата | | | | |
| ГП | | Гудок | | | 10.21 | 2 черга | Стадія | Аркуш | Аркушів |
| Виконав | | Савченко | | | | | РП | 19 | |
| Перевірив | | Набаненко | | | | Металева ферма ФМ-1. Специфікація виробів. | ТОВ „СГ-Проектбуд” | | |
| | | | | | | | | | |
| Норм. контр. | | | | | | | | | |