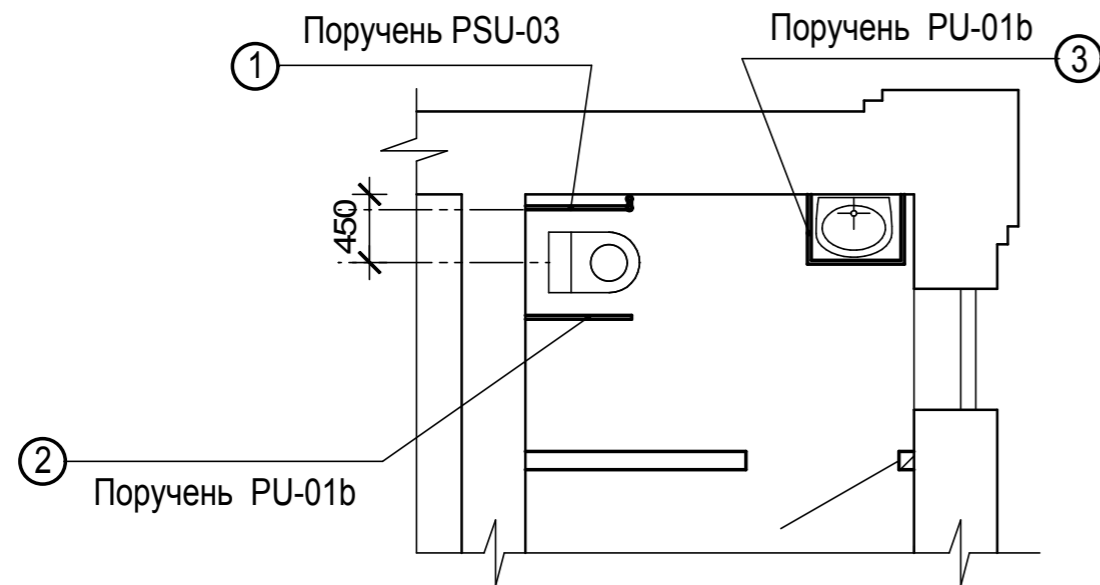


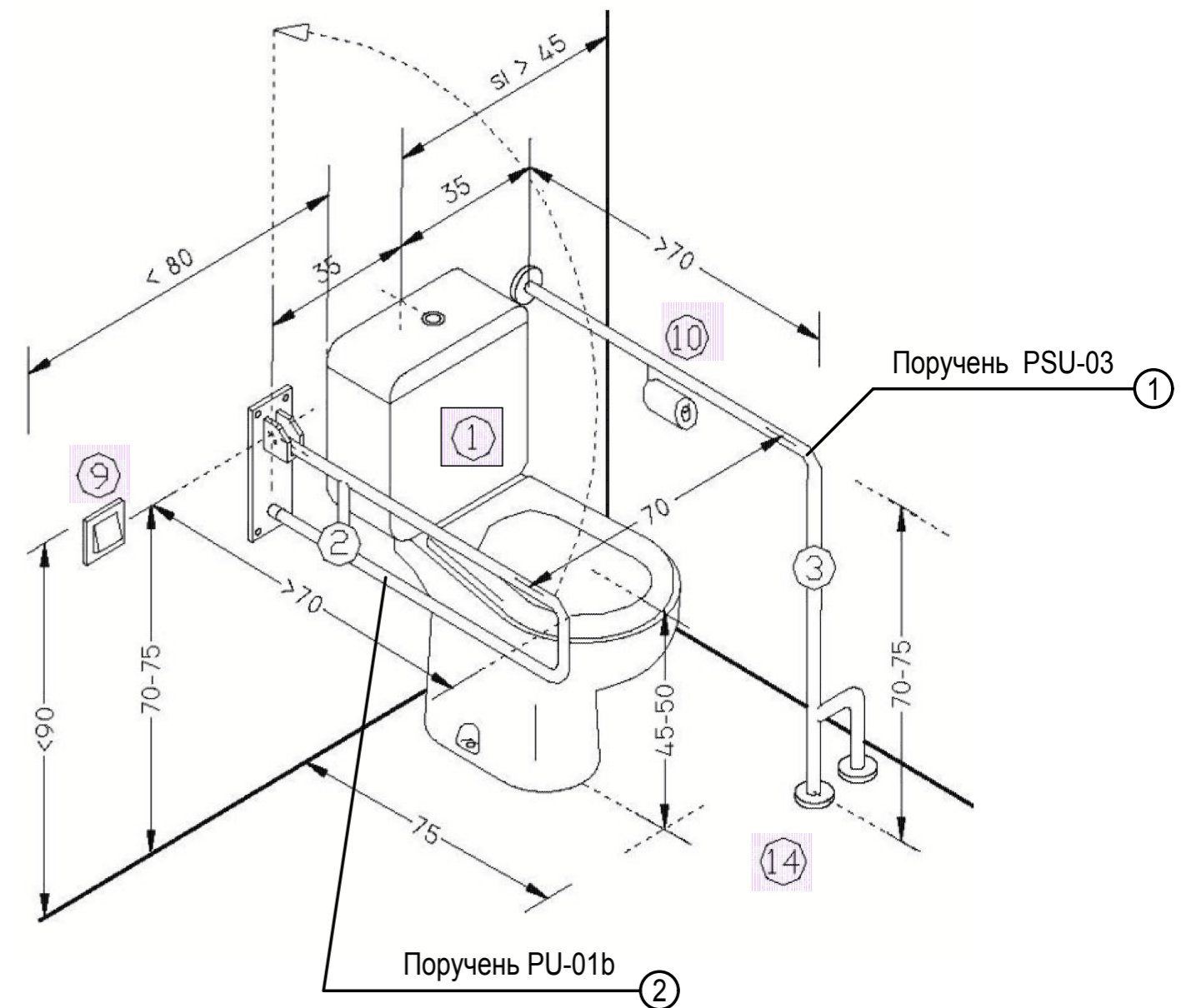
Фрагмент плану санвузла з розташуванням обладнання
для осіб з обмеженими фізичними можливостями



Специфікація обладнання для санвузла для осіб з обмеженими фізичними можливостями

1. Поручень нержавіючий PSU-03 для унітазу стіна-підлога Ø 32мм 700 X 800мм - 1 шт.
2. Поручень нержавіючий відкидний настінний PU-01b - 1шт.
3. Поручень нержавіючий PM-05 для умивальника стіна-підлога Ø 32 мм 530 X 710 X 800 мм - 1шт.

Схеми розташування обладнання для унітаза



1. Даний аркуш дивись разом з аркушем АБ - 4/д.
2. Схеми розташування обладнання для унітаза дивись дзеркально.
3. Обладнання дивись " ZETTA. Медтехніка. Товари для здоров'я. Прокат медтехніки».

						№ 22-21-АБ			
						Капітальний ремонт будівлі Кобижчанського ЗДО «Лісова казка» з застосуванням теплоізоляційних заходів по вул. Кашталівка, 158 в с. Кобижча Бобровицької територіальної громади, Чернігівської області, 1 черга –капітальний ремонт шатрового даху, 2 черга - ремонт приміщень будівлі, утеплення зовнішніх стін, заміна вікон та дверей, улаштування систем протипожежного захисту, вогнезахисне оброблення дерев'яних конструкцій, улаштування систем зовнішнього блискавкозахисту будівлі. Коригування 2.			
Змін.	Кіл.уч.	Аркуш	Недок.	Підпис	Дата	2 черга	Стадія	Аркуш	Аркушів
ГП		Гудок			10.21		РП	16 / д	
Виконав		Савченко							
Перевірив		Чабаненко					ТОВ „СГ-Проектбуд”		
Норм. контр.									
						Схеми розташування обладнання для санвузла. Специфікація обладнання санвузла для осіб з обмеженими фізичними можливостями.			