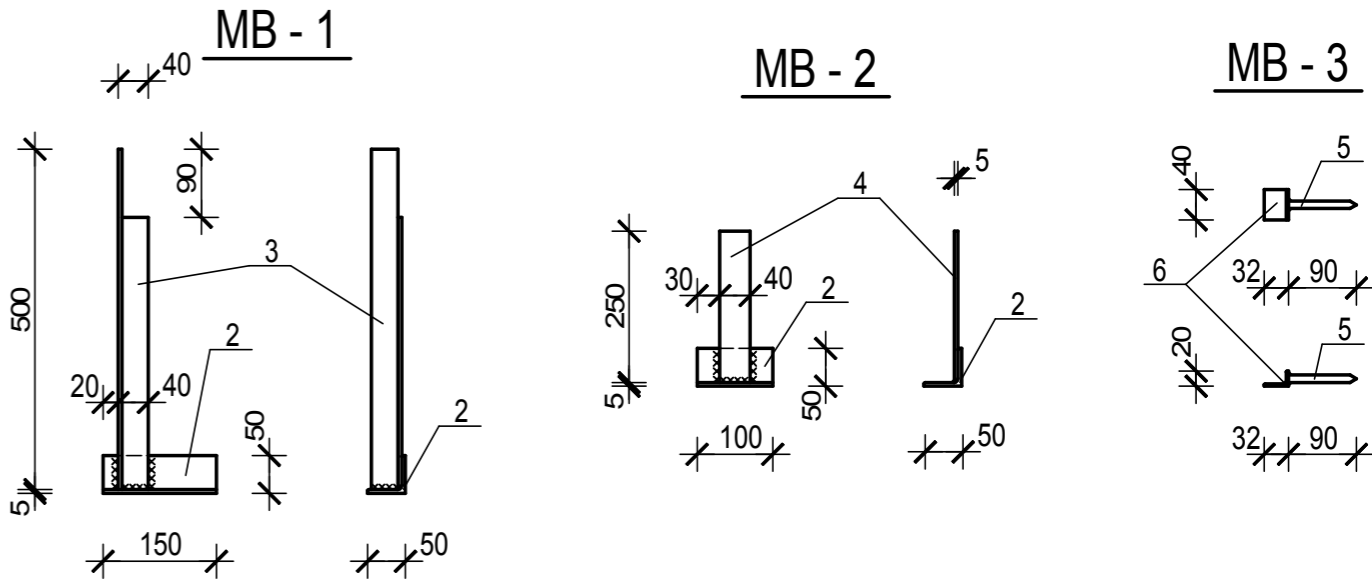


Специфікація матеріалів і виробів

Поз.	Позначення	Найменування	Кільк. од.	Маса од.кг	Примітка
		<u>Перегородки</u>			
П-1	лист АБ-7	Перегородка	1	2,16 м <sup>2</sup>	4,32 м <sup>2</sup>
П-2	- // -	Перегородка	2	0,27 м <sup>2</sup>	1,08 м <sup>2</sup>
П-3	- // -	Перегородка	1	0,59 м <sup>2</sup>	1,18 м <sup>2</sup>
ПД-1	- // -	Двері	2	0,93 м <sup>2</sup>	3,72 м <sup>2</sup>
МВ-1	лист АБ-8	Металевий вироб	6	2,10	
МВ-2	- // -	Металевий вироб	2	0,79	
МВ-3	- // -	Металевий вироб	12	0,11	
	торгівельна мережа	Завіси	6		
	ГОСТ 7798-70*	Болт М6, L=30мм	100		
	ГОСТ 5915-70*	Гайка М6	100		
	ГОСТ 11371-78*	Шайба М6	100		
		<u>Перегородка П-1</u>			
1	ДСТУ 8769:2018(ГОСТ 8510-93)	Кутик 32х20х3, Lзаг.=6000мм	—	1,17	7,02 кг.
	торгівельна мережа	ДСП ламінована з обох боків,			
		ВхL=1200х1800, товщ. 20мм			2,16 м <sup>2</sup>
		<u>Перегородка П-2</u>			
1	ДСТУ 8769:2018(ГОСТ 8510-93)	Кутик 32х20х3, Lзаг.=4180мм	—	1,17	4,89 кг.
	торгівельна мережа	ДСП ламінована з обох боків,			
		ВхL=140х1950, товщ. 20мм			0,27 м <sup>2</sup>
		<u>Перегородка П-3</u>			
1	ДСТУ 8769:2018(ГОСТ 8510-93)	Кутик 32х20х3, Lзаг.=4500мм	—	1,17	5,27 кг.
	торгівельна мережа	ДСП ламінована з обох боків,			
		ВхL=300х1950, товщ. 20мм			0,59 м <sup>2</sup>
		<u>Двері ПД-1</u>			
1	ДСТУ 8769:2018(ГОСТ 8510-93)	Кутик 32х20х3, Lзаг.=4360мм	—	1,17	5,10 кг.
	торгівельна мережа	ДСП ламінована з обох боків,			
		ВхL=580х1600, товщ. 20мм			0,93 м <sup>2</sup>
		<u>Металевий вироб МВ-1</u>			<u>2,10 кг.</u>
2	ДСТУ 2251-93(ГОСТ 8509-93)	Кутик 50х5, L=150мм	1	0,57	0,57 кг.
3	- // -	Кутик 40х5, L=500мм	1	1,49	1,49 кг.
		2% на наплавлений метал			0,04 кг.

Поз.	Позначення	Найменування	Кільк. од.	Маса од.кг	Примітка
		<u>Металевий вироб МВ-2</u>			<u>0,79 кг.</u>
2	ДСТУ 2251-93(ГОСТ 8510-93)	Кутик 50х5, L=100мм	1	0,38	0,38 кг.
4	ДСТУ 4747:2007(ГОСТ 103-2006)	Штаба 250х40х5	1	0,39	0,39 кг.
		2% на наплавлений метал			0,02 кг.
		<u>Металевий вироб МВ-3</u>			<u>0,11 кг.</u>
5	ДСТУ 4738:2007(ГОСТ 2590-2006)	Ø 10, L = 90мм	1	0,06	0,06 кг.
6	ДСТУ 8769:2018(ГОСТ 8510-93)	Кутик 32х20х3, L=40мм	1	0,05	0,05 кг.



- Захист металоконструкцій від корозії виконувати згідно з ДСТУ-Н Б В.2.6-186:2013.
- Зварювальні роботи виконувати згідно з ДСТУ Б В.2.6-169:2011 "З'єднання зварні арматури та закладних виробів залізобетонних конструкцій".
- Товщину зварювальних швів прийняти по ГОСТу 5264-80, але не більш найменшої товщини зварювальних елементів. Зварювання вести електродами Е42 по ДСТУ EN ISO 18275:2014.
- Після виготовлення всі металеві вироби пофарбувати масляною фарбою за два рази.
- Частини металевих виробів, які закладені в бетон, пофарбувати бітумно-полімерною мастикою "Вента".
- Даний аркуш дивись спільно з аркушем АБ-13/д, АБ-14/д.

						ЗАМОВЛЕННЯ		
						Капітальний ремонт будівлі Кобижчанського ЗДО «Лісова казка» з застосуванням теплореноваційних заходів по вул. Кашталіянівка, 158 в с. Кобижча Бобровицької територіальної громади, Чернігівської області, 1 черга –капітальний ремонт шатрового даху, 2 черга - ремонт приміщень будівлі, утеплення зовнішніх стін, заміна вікон та дверей, улаштування систем протипожежного захисту, вогнезахисне оброблення дерев'яних конструкцій, улаштування систем зовнішнього блискавкозахисту будівлі. Коригування 2.		
Змін.	Кіл.уч.	Аркуш	Недок.	Підпис	Дата		Стадія	Аркуш
ГП		Гудок					РП	14/д
Виконав		Савченко				Специфікація матеріалів і виробів для приміщення № 16. Металеві вироби МВ - 1, МВ - 2 та МВ - 3.		ТОВ „СГ-Проектбуд”
Перевірів		Чабаненко						
Норм.контр.								