

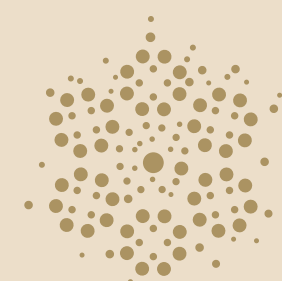


Energoefektivitātes pasākumu veikšana

Latvijas Nacionālās operas vēsturiskajā ēkā

Aspazijas bulvārī 3, Rīgā

1.2.1.4.1.0/1/23/1/CFLA/005



LATVIJAS NACIONĀLĀ
OPERA UN BALETS



Finansē
Eiropas Savienība
NextGenerationEU



PROJEKTA GALVENĀS DARBĪBAS

- atjaunota ēkas iekšējā apkures, ventilācijas un dzesēšanas sistēma
- atjaunota iekšējā ūdensapgādes un kanalizācijas sistēma
- pārbūvēta elektroinstalācija
- jumta siltināšana
- ar energoefektivitātes uzlabošanas darbiem saistīto arhitektūras (interjera) risinājumu atjaunošana un atsevišķu būvkonstrukciju pārbūve
- papildus vēsturiskā interjera atjaunošana



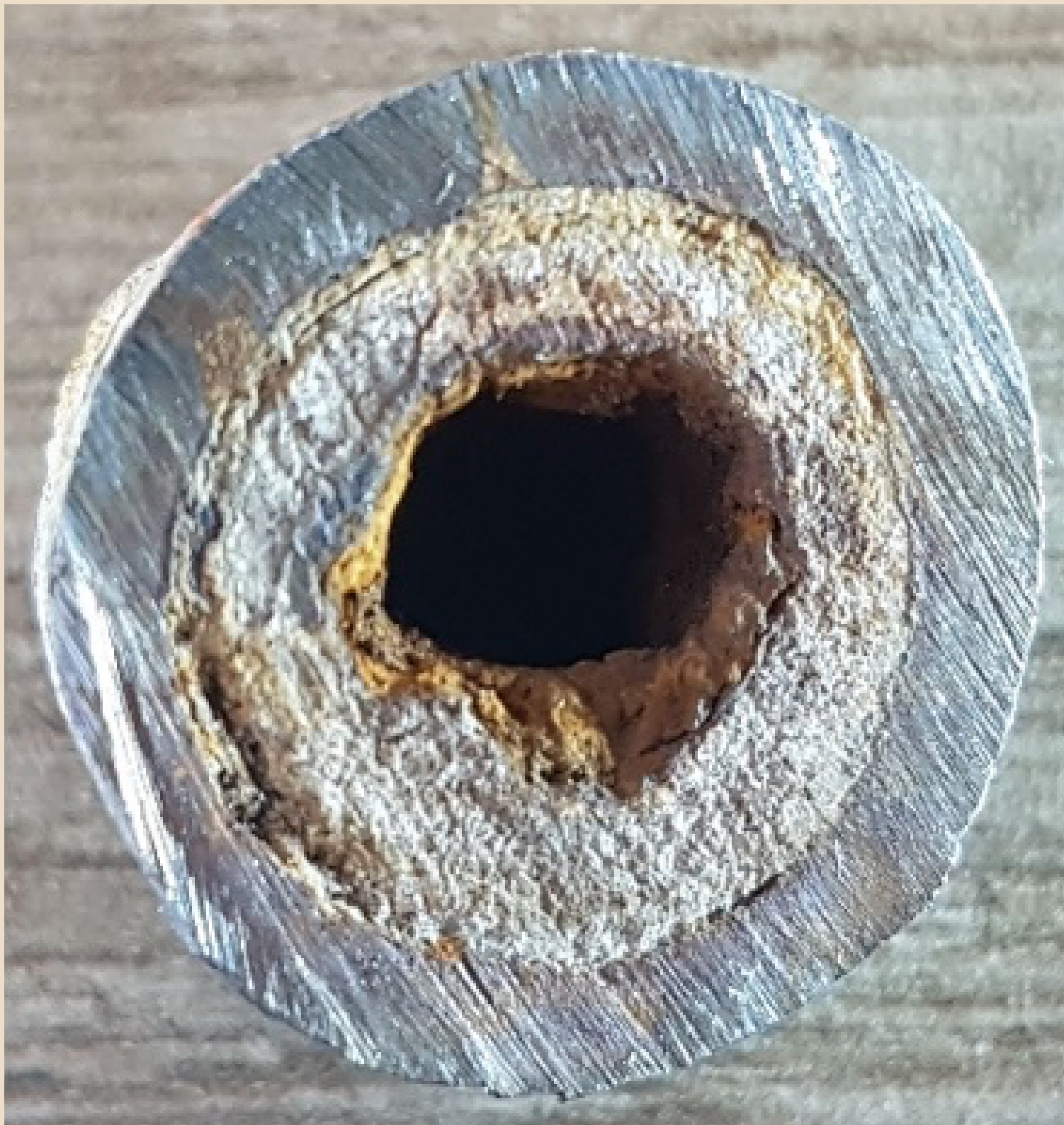
PROJEKTA BUDŽETS
12 505 202.97 EUR



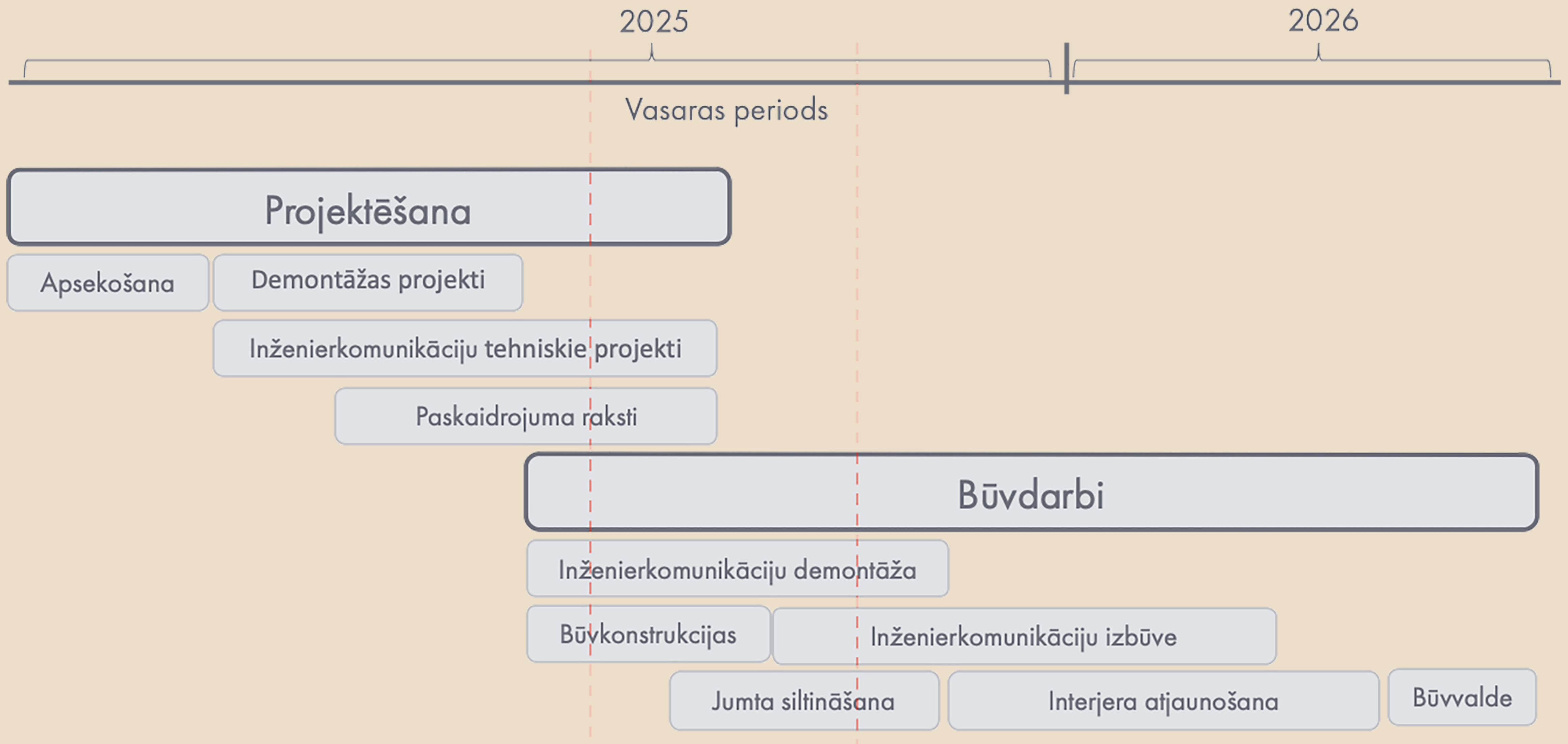
PROJEKTA NOSLĒGUMS
31.07.2026.



PROJEKTA FORMA
Projektē&Būvē



PROJEKTA ĪSTENOŠANAS POSMI Projektē&Būvē



SĀKUMS 2019:

- tehniskais atzinums:
inženiersistēmas atrodas avārijas/
pirmsavārijas stāvoklī
- valsts nozīmes kultūras piemineklis,
Rīgas domes īpašums
- nav inženiersistēmu plānu

PRIEKŠDARBI:

- ēkas īpašumtiesību pārņemšana
(nodošana LNOB);
- sagatavošanās posms (sākotnējie
energorisinājumi, aprēķini)
- priekšizpēte ar principiālajiem
risinājumiem (aprēķināt kārtas,
apjomus, provizoriskās izmaksas);
- arhitektoniski mākslinieciskā izpēte

PAMATPRINCIPI:

- **Skaidri definēts īstenošanas ietvars** –būvprojekta saskaņošanas process tiek aizstāts ar vienkāršotu būvniecības ieceru risinājumiem.
- **Agrīna un strukturēta sadarbība** ar NKMP un detalizēta AMI izstrāde.
- **Elastīgs projekta tvērums** ar iespēju operatīvi optimizēt un pārskatīt risinājumus.
- **Projektē&Būvē pieeja** ar stingru izmaksu kontroli un papildu finansējuma piesaisti.
- **Kompakta projektu vadības komanda** ar operatīvu lēmumu pieņemšanu.
- **Mērķtiecīga komunikācija ar iesaistītajām pusēm**, tostarp darbiniekiem un sabiedrību par sezonu.
- Fiksēts un nepārceļams **projekta noslēguma termiņš**.

SECINĀJUMI - MĀCĪBAS

- Augstas gatavības projektu īstenošanai būtiska ir pasūtītāja **paša finanšu** pieejamība.
- Būvniecības regulējums nodrošina **pietiekamu elastību** – efektīvai īstenošanai iespējams izmantot paralēlus projektēšanas un būvniecības procesus.
- “Projektē un būvē” pieeja būtiski **uzlabo risku vadību**. Riski un to mazināšanas mehānismi jādefinē jau priekšizpētes stadijā.
- Mērķtiecīga un savlaicīga **komunikācija** ar darbiniekiem ir izšķiroša.
- **Vadības aktīva iesaiste** ikdienas lēmumu pieņemšanā ir priekšnoteikums projekta sekmīgai virzībai.
- Būvniecības procesā jūtams **apakšuzņēmēju trūkums** un kvalitātes svārstības.
- Iekārtu un materiālu piegāžu termiņi **jāplāno ļoti savlaicīgi**.
- Energoefektivitātes risinājumiem nepieciešama **nepārtraukta analīze** un pārrēķins projekta gaitā.



Paldies par uzmanību!

Sandis Voldiņš

VSI A Latvijas Nacionālā opera un balets valdes priekšsēdētājs

opera@opera.lv

www.opera.lv